

iHealth™

Ασύρματη ζυγαριά (HS5)



Εγχειρίδιο χρήσης

iHealth™

Wireless Body Analysis Scale (HS5)

ΠΕΡΙΕΧΟΜΕΝΑ

ΕΙΣΑΓΩΓΗ	1
ΠΕΡΙΕΧΟΜΕΝΑ ΣΥΣΚΕΥΑΣΙΑΣ	1
ΧΡΗΣΗ	1
ΣΗΜΑΝΤΙΚΕΣ ΠΡΟΕΙΔΟΠΟΙΗΣΕΙΣ	2
ΑΝΤΕΝΔΕΙΞΕΙΣ	2
ΕΝΔΕΙΞΕΙΣ ΟΘΟΝΗΣ ΚΑΙ ΜΕΡΗ	2
ΑΠΑΙΤΗΣΕΙΣ ΖΥΓΑΡΙΑΣ	3
ΔΙΑΔΙΚΑΣΙΑ ΕΓΚΑΤΑΣΤΑΣΗΣ	3
ΕΓΚΑΤΑΣΤΑΣΗ WI-FI ΖΥΓΑΡΙΑΣ	4
ΟΔΗΓΙΕΣ ΜΕΤΡΗΣΕΩΝ	5
ΧΑΡΑΚΤΗΡΙΣΤΙΚΑ	8
ΑΣΦΑΛΕΙΑ ΚΑΙ ΠΡΟΦΥΛΑΞΕΙΣ	9
ΠΡΟΒΛΗΜΑΤΑ	10
ΦΡΟΝΤΙΔΑ & ΣΥΝΤΗΡΗΣΗ	12
ΕΓΓΥΗΣΗ	12
ΕΠΕΞΗΓΗΣΗ ΣΥΜΒΟΛΩΝ	12

Ευχαριστούμε που αγοράσατε την ασύρματη ζυγαριά iHealth. Με αυτή τη ζυγαριά θα έχετε την δυνατότητα να μετράτε, αποθηκεύετε και αναζητάτε ζωτικής σημασίας παραμέτρους του σώματός σας από την άνεση του σπιτιού σας.

Εκτός από το βάρος του σώματός σας, η ζυγαριά σας αυτή μετρά:

- ΔΜΣ
- Λίπος
- Καθαρή μάζα
- Μάζα μυών
- Μάζα κόκαλων
- Υγρό σώματος
- Βαθμολόγηση λίπους
- Ημερήσια πρόσληψη θερμίδων (DCI)

Αυτό το εγχειρίδιο χρήσης θα σας βοηθήσει να προετοιμάσετε τη ζυγαριά και θα σας παρουσιάσει τις βασικές της λειτουργίες. Παρακαλούμε φυλάξτε το και για μελλοντική χρήση.

Για να μάθετε περισσότερα σχετικά με τις παραμέτρους της σύστασης του σώματος, επισκεφθείτε την ενότητα FAQ στην εφαρμογή της iHealth ή επισκεφθείτε το www.ihealthlabs.com.

ΠΕΡΙΕΧΟΜΕΝΑ ΣΥΣΚΕΥΑΣΙΑΣ

- 1 ασύρματη ζυγαριά
- Εγχειρίδιο χρήσης
- 4 Μπαταρίες AA

ΧΡΗΣΗ

Η ασύρματη ζυγαριά iHealth είναι ένα ηλεκτρονικό όργανο ακριβείας η χρήση του οποίου προορίζεται για ενήλικες. Χρησιμοποιεί πλήρη ηλεκτρονική μεθοδολογία και αισθητήρες πίεσης για να μετρήσει τις παραμέτρους σύστασης του σώματος αυτόματα. Οι μετρήσεις παρουσιάζονται και αποθηκεύονται σε κάποιο iPod Touch, iPad, iPhone με ημερομηνία και ώρα.

ΣΗΜΕΙΑ ΠΡΟΣΟΧΗΣ ΠΡΟΣ ΤΟΥΣ ΧΡΗΣΤΕΣ

Εγκυμονούσες γυναίκες θα πρέπει να συμβουλευούνται τον γιατρό τους πριν την χρήση και την εξαγωγή συμπερασμάτων από τη ζυγαριά. Μερικές παθήσεις επηρεάζουν την ενυδάτωση του σώματος με αποτέλεσμα να οδηγήσουν σε λανθασμένα συμπεράσματα. Απευθυνθείτε στον γιατρό σας για περισσότερες πληροφορίες.

Πάντα να φυλάσσετε την ασύρματη ζυγαριά iHealth σε στεγνό μέρος. Για να εξασφαλίσετε ακριβή αποτελέσματα, φυλάσσετε τη ζυγαριά μακριά από μαγνητικά παιδία που πιθανόν να επηρεάσουν την λειτουργία της.

ΑΝΤΕΝΔΕΙΞΕΙΣ

Ποτέ μην χρησιμοποιήσετε το προϊόν σε συνδυασμό με άλλες ιατρικές ηλεκτρονικές συσκευές όπως:

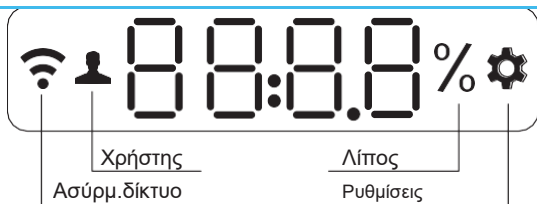
- ⚠ (1) Ιατρικά ηλεκτρονικά εμφυτεύματα, όπως βηματοδότη
- ⚠ (2) Ηλεκτρονικά συστήματα υποστήριξης της ζωής, όπως τεχνητή καρδιά/πνευμόνια
- ⚠ (3) Φορητές ιατρικές ηλεκτρονικές συσκευές όπως οι ηλεκτροκαρδιογράφοι.



Αυτά τα προϊόντα θα μπορούσαν να δημιουργήσουν δυσλειτουργίες στη συσκευή και να θέσουν σε κίνδυνο τους χρήστες της.

ΜΕΡΗ ΖΥΓΑΡΙΑΣ ΚΑΙ ΔΕΙΚΤΕΣ ΟΘΟΝΗΣ





ΑΠΑΙΤΗΣΕΙΣ ΕΓΚΑΤΑΣΤΑΣΗΣ

Η ασύρματη ζυγαριά iHealth έχει σχεδιαστεί για να δουλεύει με τα παρακάτω μοντέλα iPod touch, iPhone και iPad :

iPod touch (5th generation)

iPod touch (4th generation)

iPhone 5

iPhone 4S

iPhone 4

iPad mini

iPad (4th generation)

iPad (3rd generation)

iPad 2

Η έκδοση του iOS σε αυτές τις συσκευές πρέπει να είναι V5.0 ή μεταγενέστερο.

ΔΙΑΔΙΚΑΣΙΑ ΕΓΚΑΤΑΣΤΑΣΗΣ

Πριν την πρώτη χρήση εγκαταστήστε την εφαρμογή “iHealth MyVitals” από το App Store.

Είναι πολύ σημαντικό ο κάθε χρήστης να ακολουθήσει τις οδηγίες που αναγράφονται στην οθόνη και να δημιουργήσει το δικό του προφίλ καθώς παράμετροι όπως το ύψος και η ηλικία είναι απαραίτητες για την σωστή καταμέτρηση.

Προετοιμασία εγκατάστασης

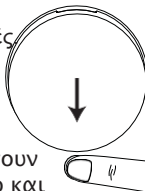
- Συμβατή συσκευή με iOS V5.0 ή μεταγενέστερο.
- Ασύρματη σύνδεση στο διαδίκτυο από router συμβατό με Wi-Fi IEEE 802.11 b/g standard που υποστηρίζει WEP, WPA


και WPA2.

Τοποθέτηση μπαταριών

Ανοίξτε το κάλυμμα των μπαταριών στο πίσω μέρος της ζυγαριάς και τοποθετήστε 4 μπαταρίες AA.

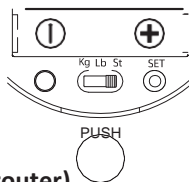
- △ Εάν εμφανιστεί το “Lo” στην οθόνη LED, αντικαταστήστε όλες τις μπαταρίες.
- △ Επαναφορτιζόμενες μπαταρίες δεν είναι συμβατές
- △ Για να αποφύγετε τυχόν διαρροή των μπαταριών, βγάλτε τις από τη ζυγαριά αν πρόκειται αν μην την χρησιμοποιήσετε για πάνω από 3 μήνες.
- △ Προσοχή στα υγρά των μπαταριών. Αν μπουν στα μάτια σας πλύνετε τα με άφθονο νερό και επισκεφθείτε έναν γιατρό.



 Η ζυγαριά και οι μπαταρίες της πρέπει να πετιούνται σε ειδικούς κάδους σύμφωνα με την νομοθεσία της χώρας.

Μονάδα μέτρησης βάρους

Επιλέξτε μονάδα μέτρησης του βάρους, με τον διακόπτη που βρίσκεται κάτω από το κάλυμμα της μπαταρίας.



ΕΓΚΑΤΑΣΤΑΣΗ ΣΥΝΔΕΣΗΣ WI-FI

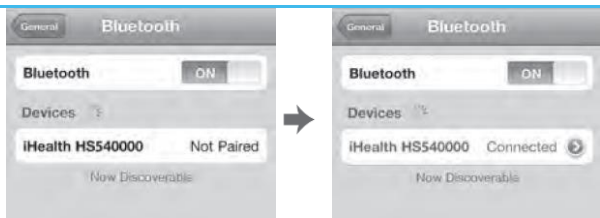
(Πριν την πρώτη χρήση, ή αν αλλάξετε router)

ΒΗΜΑ 1 Συνδέστε την συσκευή iOS στο Wi-Fi.

(Settings->Wi-Fi->On)

ΒΗΜΑ 2: Ενεργοποιήστε το Bluetooth στη συσκευή σας και αναζητήστε την ζυγαριά.

ΒΗΜΑ 3: Περιμένετε μέχρι να εμφανιστεί το όνομα, “iHealth HS5xxxxx”, και το “Not Paired” στην οθόνη Bluetooth της συσκευής σας. Επιλέξτε το “iHealth HS5xxxxx” και συνδεθείτε. (Προσοχή: μπορεί να πάρει μέχρι και 30” για τη συσκευή σας να βρει το σήμα του Bluetooth.)



ΒΗΜΑ 4: Επιλέξτε “Allow” στο παράθυρο, όπως παρακάτω



ΒΗΜΑ 5: Το εικονίδιο του wi-fi θα αναβοσβήνει για λίγα δευτερόλεπτα. Και θα σταθεροποιηθεί όταν η σύνδεση Wi-Fi ολοκληρωθεί επιτυχώς. Η οθόνη θα πρέπει να είναι έτσι:



Η σύνδεση *Bluetooth* θα απενεργοποιηθεί αυτομάτως και η ζυγαριά σας θα είναι συνδεδεμένη στο οικιακό σας Wi-Fi.

ΟΔΗΓΙΕΣ ΜΕΤΡΗΣΗΣ

- Ανοίξτε την εφαρμογή *iHealth*. Ανεβείτε στην ζυγαριά και περιμένετε να εμφανιστεί στην οθόνη το “0.0”.



0.0

- β. Πατήστε πάνω και στα 4 ηλεκτρόδια με γυμνά πόδια. Πρώτα θα εμφανιστεί στην οθόνη σας το βάρος σας, και έπειτα το ποσοστό του λίπους. Παραμείνετε πάνω στη ζυγαριά για να εμφανιστούν και οι υπόλοιπες παράμετροι. Αν φοράτε κάλτσες θα εμφανιστεί μόνο το βάρος σας.



125.3



26.5%

Η εφαρμογή iHealth θα σας δείξει τις υπόλοιπες μετρήσεις σας.

Προσοχή: Αν η λιπομέτρηση δεν γίνει σωστά, θα εμφανιστεί μόνο το βάρος



125.3



- — - %

Μετρήσεις χωρίς συσκευή iOS

Την ζυγαριά μπορούν να την χρησιμοποιήσουν μέχρι 20 άτομα. Η ζυγαριά αναγνωρίζει ποιο άτομο κάνει χρήση

αντιστοιχίζοντας το νέο με το παλιό αποθηκευμένο βάρος. Εάν το βάρος 2 ή περισσότερων χρηστών είναι παρόμοιο, στη ζυγαριά θα αναγράφεται το νούμερο του χρήστη (π.χ User #“x”).

Πατήστε προσεκτικά στην κάτω αριστερή γωνία για να επιλέξετε τον χρήστη και έπειτα πατήστε προσεκτικά στην κάτω δεξιά γωνία για να επιβεβαιώσετε.

Όταν κάνετε μετρήσεις χωρίς συσκευή iOS οι μετρήσεις θα αποθηκεύονται αυτομάτως στο Cloud.



Οδηγίες για να αλλάξετε ISP ή internet router

Πατήστε πρώτα το κουμπι “Set” κάτω από το κάλυμμα της μπαταρίας στο πίσω μέρος της ζυγαριάς για να επαναφέρετε τη σύνδεση Wi-Fi, μετά δείτε τα βήματα για την εγκατάσταση Wi-Fi.

Επισκεφθείτε το www.ihealthlabs.com για επιπλέον πληροφορίες ή καλέστε στο +1(855)816-7705.

Μνήμη εκτός σύνδεσης

Η ζυγαριά μπορεί να αποθηκεύσει μέχρι 200 μετρήσεις βάρους για κάθε χρήστη. Όταν η μνήμη γεμίσει θα διαγράφονται αυτόματα οι παλαιότερες μετρήσεις.

Automatic Shutdown Feature

Η ζυγαριά κλείνει αυτομάτως 2 λεπτά μετά την μέτρηση ή την τελευταία χρήση.

Οδηγίες χρήσης

Για πιο αναλυτικές οδηγίες χρήσης επισκεφθείτε το www.ihealthlabs.com ή την ενότητα FAQ στην εφαρμογή iHealth στην iOS συσκευή σας.

ΤΕΧΝΙΚΑ ΧΑΡΑΚΤΗΡΙΣΤΙΚΑ:

1. Όνομα προϊόντος: iHealth Wireless Body Analysis Scale
2. Μοντέλο: HS5
3. Χαρακτηριστικά: λειτουργία με μπαταρίες, τύπος BF (4 ηλεκτρόδια)
4. Διαστάσεις συσκευής: 16.2"x13.2"x1.7"(411 mm×335 mm× 43 mm)
5. Βάρος: approx. 4 lbs (1 800 g)
6. Μέθοδος μέτρησης: αυτόματη ηλεκτρονική
7. Ισχύς: 4×1.5V^{AAA} AA μπαταρίες
8. Εύρος μετρήσεων:
Βάρος: 11 lbs–330 lbs / 5 kg–150 kg
Λίπος: 5.0%–65.0%
Υγρά σώματος: 20.0%–85.0%
Βαθμολόγηση λίπους: 1–59
9. Ακρίβεια:
Βάρος Σώματος: ±1.1 lb / 0.5 kg (5 kg–40 kg / 11–88 lbs);
±1% + 0.2 lbs / 0.1 kg (40 kg–150 kg / 88–330 lbs)
Λίπος: ±1%
Υγρά σώματος: ±1%
Μυϊκή μάζα: ±(1% + 0.2 lbs / 0.1 kg)
Μάζα κόκαλων: ±0.66 lbs / ±0.3 kg
Βαθμολόγηση λίπους: ±2
Ημερήσια πρόσληψη θερμίδων: ±200 kcal
10. Θερμοκρασίες λειτουργίας: 10°C – 35°C (50°F–95°F)
11. Υγρασία λειτουργίας: 20 – 85%RH
12. Ατμοσφαιρική πίεση για λειτουργία: 86–106 kPa
13. Θερμοκρασία αποθήκευσης & μεταφοράς: –20°C– 60°C
14. Υγρασία αποθήκευσης & μεταφοράς: 10 – 95%RH
15. Ατμοσφαιρική πίεση για αποθήκευση: 50–106 kPa
16. Διάρκεια ζωής μπαταρίας: περίπου 3 μήνες με καθημερινή χρήση

ΠΡΟΦΥΛΑΞΕΙΣ ΚΑΙ ΑΣΦΑΛΕΙΑ


1. Διαβάστε όλες τις πληροφορίες που αναγράφονται στο εγχειρίδιο χρήσης πριν τη χρήση του προϊόντος.
2. Παρακαλούμε να ανεβαίνετε με γυμνά πόδια πάνω στη ζυγαριά και να στέκεστε ακίνητοι μέχρι να εμφανιστούν οι μετρήσεις στην οθόνη.
3. ΔΜην στέκεστε στην άκρη της ζυγαριάς καθώς υπάρχει κίνδυνος να πέσετε ή να λάβετε λανθασμένες μετρήσεις.
4. ΔΜην τοποθετείτε την ζυγαριά πάνω σε πλακάκι ή βρεγμένο πάτωμα καθώς μπορεί να πέσετε.
5. ΔΒεβαιωθείτε πως η επιφάνεια της ζυγαριάς είναι καθαρή και στεγνή πριν ανέβετε, καθώς υπάρχει κίνδυνος να γλιστρήσετε.
6. ΔΧρησιμοποιήστε τη ζυγαριά με προσοχή. Μην την πετάτε και μην χοροπηδάτε πάνω της. Κακή χρήση μπορεί να οδηγήσει σε αχρηστία των ηλεκτροδίων, πτώση ή εξαγωγή λανθασμένων αποτελεσμάτων.
7. ΔΠοτέ μην βυθίζετε την ζυγαριά στο νερό. Καθαρίστε την με ένα πανί.
8. Μην χρησιμοποιείτε την ζυγαριά πάνω σε κεκλιμένο δάπεδο ή χαλί καθώς μπορεί να λάβετε λανθασμένα αποτελέσματα μετρήσεων.
9. Βγάλτε τις μπαταρίες εάν η ζυγαριά πρόκειται να μείνει σε αχρηστία για 3 μήνες και περισσότερο.
10. Η ζυγαριά έχει σχεδιαστεί για ενήλικες.
11. Δ Η χρήση της ζυγαριάς από άτομα με βηματοδότη δεν είναι ασφαλής.
12. Αποφύγετε να χρησιμοποιείτε τη ζυγαριά κοντά σε συσκευές με ισχυρά μαγνητικά παιδιά, π.χ. φούρνοι μικροκυμάτων.
13. Τα αποτελέσματα των μετρήσεων μπορεί να αλλοιωθούν αν χρησιμοποιείτε τη ζυγαριά σε διαφορετική θερμοκρασία και υγρασία.
14. Αυτή η συσκευή συμμορφώνεται με την παράγραφο 15 της οδηγίας FCC. Η λειτουργία της:
 - (1) Δεν προκαλεί βλαβερές παρεμβολές
 - (2) Δέχεται όλες τις παρεμβολές που λαμβάνει ακόμα και όσες

πιθανόν να προκαλέσουν ανεπιθύμητες ενέργειες.

5. Αλλαγές και τροποποιήσεις του προϊόντος μη εξουσιοδοτημένες από την iHealth Lab Inc. ακυρώνουν το δικαίωμα στην εγγύηση.
6. Αυτό το προϊόν έχει ελεγχθεί και συμμορφώνεται με τους περιορισμούς των ψηφιακών συσκευών κατηγορίας Β, σύμφωνα με την παράγραφο 15 των κανονισμών FCC . Αυτοί οι κανονισμοί έχουν σχεδιαστεί για να παρέχουν προστασία ενάντια σε επιβλαβείς παρεμβολές σε οικιακές εγκαταστάσεις. Αυτός ο εξοπλισμός παράγει, χρησιμοποιεί και μπορεί να εκπέμψει ραδιοσυχνότητες και εάν δεν χρησιμοποιηθεί σωστά μπορεί να δημιουργήσει επιβλαβείς παρεμβολές στις τηλεπικοινωνίες. Παρόλα αυτά, δεν υπάρχει εγγύηση πως δεν θα εμφανιστούν παρεμβολές σε κάποια συγκεκριμένη εγκατάσταση. Εάν ο εξοπλισμός δημιουργήσει επιβλαβείς παρεμβολές στο σήμα του ραδιοφώνου ή της τηλεόρασης, κάτι που μπορείτε να εξακριβώσετε ανοίγοντας και κλείνοντας τη συσκευή, σας συστήνουμε να προσπαθήσετε να διορθώσετε αυτές τις παρεμβολές με έναν από τους παρακάτω τρόπους:
- Τοποθετήστε αλλού την κεραία λήψης.
 - Αυξήστε την απόσταση ανάμεσα στη συσκευή και τον δέκτη.
 - Συνδέστε τη συσκευή σε άλλη πρίζα από αυτή του δέκτη.
- △Συμβουλευτείτε έναν ειδικό.

ΑΝΤΙΜΕΤΩΠΙΣΗ ΠΡΟΒΛΗΜΑΤΩΝ

	ΠΡΟΒΛΗΜΑ	ΛΥΣΗ
Προβλήματα εγκατάστασης	Το όνομα της ζυγαριάς δεν εμφανίζεται στο μενού <i>Bluetooth</i> της συσκευής iOS	Βεβαιωθείτε πως η ζυγαριά είναι σε λειτουργία "Set" πατώντας το κουμπί "Set" στο πίσω μέρος της ζυγαριάς.

	Αποτυχία σύνδεσης Bluetooth	<ol style="list-style-type: none"> 1. Επανεκκινήστε το Bluetooth και ξεκινήστε νέα σύνδεση. 2. Αν το πρόβλημα επιμένει επανεκκινήστε την συσκευή iOS.
	Το παράθυρο του Wi-Fi δεν δείχνει την συσκευή iOS	Πραγματοποιήστε ξανά τη σύνδεση Bluetooth.
	“  ” Το εικονίδιο του Wi-Fi δεν εμφανίζεται στην οθόνη της ζυγαριάς.	<ol style="list-style-type: none"> 1. Επιβεβαιώστε πως η συσκευή iOS έχει συνδεθεί σε ένα router. 2. Βεβαιωθείτε ότι η MAC address δεν φιλτράρεται από το router. 3. Επαναλάβετε τη σύνδεση στο router.
Προβλήματα σύνδεσης εφαρμογής	Η εφαρμογή και η ζυγαριά δεν συνδέονται	Βεβαιωθείτε πως η ζυγαριά και η συσκευή iOS σας είναι συνδεδεμένα στο ίδιο router.
	Το εικονίδιο του Wi-Fi δεν εμφανίζεται στην οθόνη της ζυγαριάς.	Βεβαιωθείτε πως η ζυγαριά είναι σε λειτουργία “Set” πατώντας το κουμπί “Set” στο πίσω μέρος της ζυγαριάς.
	Το εικονίδιο του Wi-Fi symbol σβήνει αφού εμφανιστεί το “Er 4” στην οθόνη	Βεβαιωθείτε πως το router σας είναι συνδεδεμένο στο ρεύμα και πως οι ρυθμίσεις του δεν έχουν αλλάξει (κωδικός πρόσβασης κλπ.)
Προβλήματα μετρήσεων	Η ζυγαριά δεν ανταποκρίνεται	Βγάλτε τις μπαταρίες και περιμένετε 1 λεπτό. Επανατοποθετήστε τις μπαταρίες. Αν το πρόβλημα επιμένει αλλάξτε μπαταρίες.
	Στην οθόνη της ζυγαριάς αναγράφεται το “Lo”	Βεβαιωθείτε πως έχετε τοποθετήσει σωστά τις μπαταρίες. Αν το πρόβλημα επιμένει αλλάξτε μπαταρίες.
	Στην οθόνη της ζυγαριάς αναγράφεται το “Er 0”, “Er3”, “Er6”, “Er7”, “Er8”	Βγάλτε τις μπαταρίες και περιμένετε για 1 λεπτό. Έπειτα βάλτε καινούριες μπαταρίες. Αν το πρόβλημα επιμένει επικοινωνήστε μαζί μας.
	Στην οθόνη της ζυγαριάς αναγράφεται το “Er 1”	Το βάρος μπορεί να είναι εκτός του εύρους μέτρησης (330lbs/150kg).
	Στην οθόνη της ζυγαριάς αναγράφεται το “Er 2”	Πατήστε στο κέντρο της ζυγαριάς και περιμένετε να κλείσει εντελώς μετά τη ζύγιση. Μην μετακινείτε την ζυγαριά άσκοπα.

	Στην οθόνη της ζυγαριάς αναγράφεται το "Er 5"	Βεβαιωθείτε πως η ζυγαριά έχει συνδεθεί σε router και πως το router έχει συνδεθεί στο Ίντερνετ.
	Στην οθόνη της ζυγαριάς αναγράφεται το "-- --"	Βεβαιωθείτε πως ανεβήκατε με γυμνά πόδια στην ζυγαριά και ξαναπροσπαθήστε.

ΣΥΝΤΗΡΗΣΗ ΚΑΙ ΑΠΟΘΗΚΕΥΣΗ

1. Αποφύγετε υψηλές θερμοκρασίες και απευθείας έκθεση στον ήλιο. Μην βυθίζετε την ζυγαριά στο νερό.
2. Αν την αποθηκεύσετε σε εξαιρετικά χαμηλές θερμοκρασίες αφήστε την να εγκλιματιστεί σε θερμοκρασία δωματίου πριν την χρήση της.
3. Μην την αποσυναρμολογείτε.
4. Αφαιρέστε τις μπαταρίες αν μείνει αχρησιμοποίητη.
5. Καθαρίστε τη ζυγαριά με ένα απαλό στεγνό πανί.
6. Η ζυγαριά δεν χρειάζεται συντήρηση από τον χρήστη.
7. Η ζυγαριά διατηρεί τα χαρακτηριστικά της για τουλάχιστον 10000 μετρήσεις ή τουλάχιστον για 2 χρόνια.

ΕΓΓΥΗΣΗ

Η παρούσα εγγύηση καλύπτει οποιαδήποτε ελαττώματα που είναι αποτέλεσμα της διαδικασίας κατασκευής ή των υλικών, για έναν χρόνο και μόνο εφόσον το προϊόν έχει χρησιμοποιηθεί σωστά.

ΕΠΕΞΗΓΗΣΗ ΣΥΜΒΟΛΩΝ



«Το εγχειρίδιο πρέπει να διαβαστεί»



«Προσοχή»



Εξαρτήματα τύπου BF



Απόρριψη του προϊόντος και μέρων του, σε ειδικούς κάδους σύμφωνα με την νομοθεσία της εκάστοτε χώρας



«Κατασκευαστής»



«Κρατήστε το στεγνό»



«Έτος κατασκευής»



Συμμόρφωση με την οδηγία και τις απαιτήσεις 99/5/EC



ANDON HEALTH CO., LTD.

No. 3 Jinping Street, YaAn Road, Nankai District,
Tianjin 300190, Κίνα. Tel: 86-22-60526161

Κατασκευάστηκε για την iHealth Lab Inc.
Mountain View, CA 94043, USA +1-855-816-7705
www.ihealthlabs.com

iHealth is a trademark of iHealth Lab Inc.