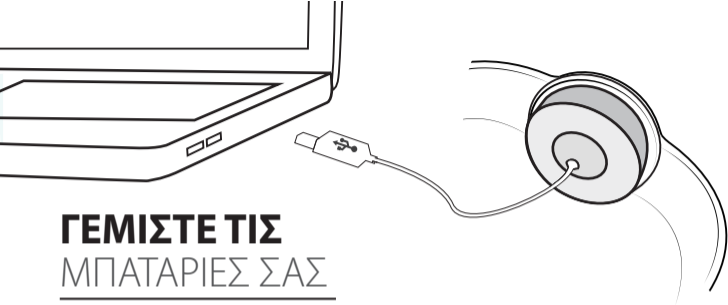


# iHealth<sup>®</sup> Edge

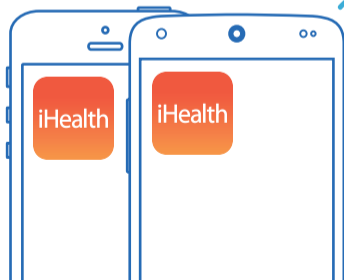
Ενεργοποιηθείτε. Κινηθείτε. Παρακολουθήστε τις επιδόσεις σας





**ΓΕΜΙΣΤΕ ΤΙΣ**  
**ΜΠΑΤΑΡΙΕΣ ΣΑΣ**

---

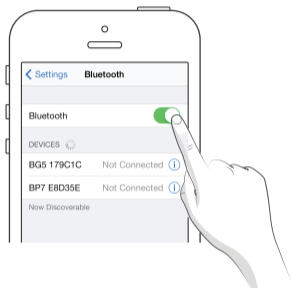


Είναι η συσκευή του κινητού σας συμβατή;  
Επισκεφθείτε το δικτυακό τόπο  
[www.ihealthlabs.com](http://www.ihealthlabs.com) για να το  
διαπιστώσετε!

**ΚΑΤΕΒΑΣΤΕ**  
**ΤΗΝ ΕΦΑΡΜΟΓΗ**

---

# 1 Ενεργοποιήστε το Bluetooth

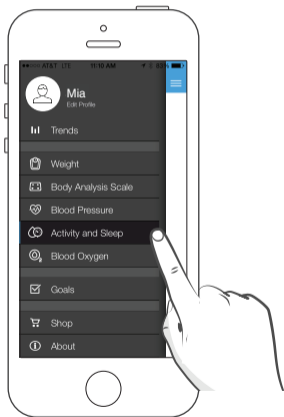


# 2 Ανοίξετε την εφαρμογή

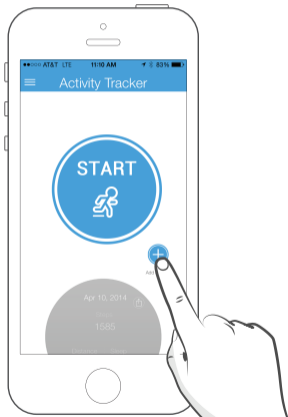


**ΣΥΝΔΕΘΕΙΤΕ**

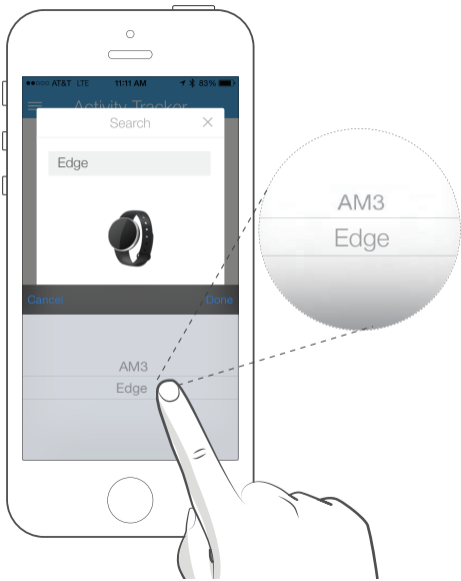
**3** Επιλέξτε 'Activity' στο μενού επιλογών.

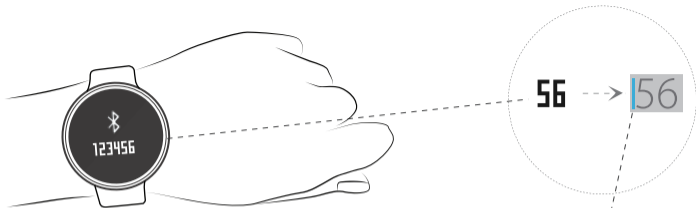


**4** Κάντε κλικ στο κουμπάκι "+".



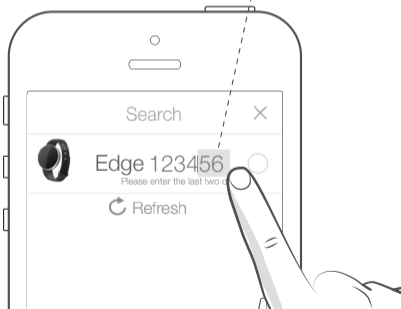
5 Επιλέξτε 'Edge'.



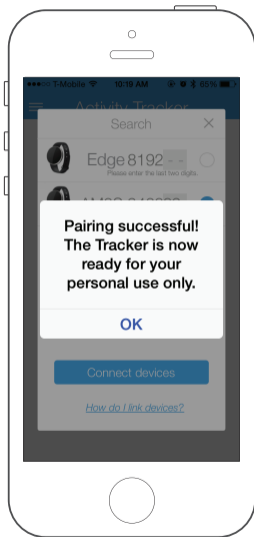


**6** Εισαγάγετε τα 2 τελευταία ψηφία από τα 6 ψηφία που δείχνει η λειτουργία tracker.

Αν δεν βλέπετε τα 6 ψηφία, απενεργοποιήστε το bluetooth και ενεργοποιήστε το πάλι ή κάντε διπλό κλικ στο κουμπί Home (σε iOS) ή πηγαίνετε στο μενού εφαρμογών (σε Android) και σύρετε το δάχτυλό σας πάνω από την εφαρμογή, για να την κλείσετε τελείως. Επαναλάβετε τα βήματα από το βήμα 2.



# 7 Σύνδεση επιτυχής



# ΕΝΔΕΙΞΕΙΣ

Ωρα/Ημερομηνία

Mon 05-05  
08:30am

Στόχος/Πρόσδος



Σηκώστε τον καρπό σας  
ή βγάλτε τη συσκευή  
από τον καρπό σας  
και

Χτυπήστε ελαφρά για  
να περιγηθείτε

Βήματα που κάνετε



Θερμίδες που κάψατε



Απόσταση που διανύσατε





# ΛΕΙΤΟΥΡΓΙΑ

---

Λειτουργία ύπνου



Λειτουργία άσκησης



Παρακολουθήστε αυτόματα την ποιότητα του ύπνου και της άσκησής σας.

# ΕΞΑΤΟΜΙΚΕΥΣΗ

---

Λειτουργία ύπνου



Λειτουργία άσκησης



Είστε σε άλλη φάση;  
Αλλάξτε την κατάσταση σας στη λειτουργία tracker από τις ρυθμίσεις της εφαρμογής.

## ΣΗΜΑΝΤΙΚΑ ΣΤΟΙΧΕΙΑ ΠΟΥ ΑΠΑΙΤΟΥΝΤΑΙ ΑΠΟ ΤΗΝ ΟΕΕ

Η συσκευή αυτή συμμορφώνεται με το άρθρο 15 των Κανονισμών της ΟΕΕ. Η λειτουργία της υπόκειται στις εξής δύο προϋποθέσεις:

(1) Η παρούσα συσκευή δεν προκαλεί επιβλαβείς παρεμβολές,

(2) πρέπει να μπορεί να αντεπεξέλθει σε οποιαδήποτε παρεμβολή δεχθεί, συμπεριλαμβανόμενων των παρεμβολών οι οποίες μπορούν να επιφέρουν ανεπιθύμητα αποτελέσματα.

Τυχόν αλλαγές ή μετατροπές που δεν έχουν εγκριθεί ρητώς από τη iHealth Lab Inc μπορούν να να αναιρέσουν το δικαίωμα του χρήστη να χρησιμοποιεί την παρούσα συσκευή.

Σημείωση: Η συσκευή αυτή έχει δοκιμαστεί και διαπιστωθεί ότι συμμορφώνεται με τα όρια που έχουν θεσπισθεί για ψηφιακές συσκευές Κλάσης Β, σύμφωνα με το άρθρο 15 των κανονισμών της ΟΕΕ. Τα όρια αυτά ώστε να παρέχουν ικανοποιητική προστασία από επιβλαβείς παρεμβολές σε οικιακές εγκαταστάσεις. Η παρούσα συσκευή παράγει, χρησιμοποιεί και μπορεί να εκπέμψει ακτινοβολία ραδιοκυμάτων και, αν δεν εγκατασταθεί και χρησιμοποιηθεί σύμφωνα με τις οδηγίες, μπορεί να επιφέρει επιβλαβείς παρεμβολές στις ραδιοφωνικές επικοινωνίες. Ωστόσο, δεν παρέχεται εγγύηση ότι δε θα προκληθούν παρεμβολές σε συγκεκριμένες εγκαταστάσεις. Αν η παρούσα συσκευή προκαλέσει επιβλαβείς παρεμβολές στη λήψη ραδιοφωνικών ή τηλεοπτικών εκπομπών, πράγμα που μπορεί να διαπιστωθεί απενεργοποιώντας και ενεργοποιώντας τη συσκευή, προτείνεται να προσπαθήσετε να απαλλαγείτε από τις παρεμβολές εκτελώντας μία ή περισσότερες από τις ακόλουθες ενέργειες:

— Αλλάξτε τον προσανατολισμό ή τη θέση της κεραίας λήψης.

— Αυξήστε την απόσταση μεταξύ της συσκευής και του δέκτη.

— Συνδέστε τη συσκευή σε μια πρίζα σε διαφορετικό κύκλωμα από αυτό στο οποίο έχει συνδεθεί ο δέκτης.

— Συμβουλευτείτε τον αντιπρόσωπο ή έναν έμπειρο τεχνικό ραδιοφώνων/τηλεοράσεων.

Αυτή η συσκευή είναι σύμφωνη με το(τα) πρότυπο(α) RSS της Industry Canada για απαλλαγή αδείας. Η λειτουργία διέπεται από τους παρακάτω δύο όρους:

(1) η συσκευή αυτή δεν επιτρέπεται να προκαλεί παρεμβολές και

(2) η συσκευή αυτή πρέπει να δέχεται κάθε είδους παρεμβολές, συμπεριλαμβανομένων των παρεμβολών οι οποίες ενδέχεται να προκαλέσουν ανεπιθύμητη λειτουργία της συσκευής



# ΠΡΟΕΙΔΟΠΟΙΗΣΗ

ΚΙΝΔΥΝΟΣ ΕΚΡΗΞΗΣ ΑΝ Η ΜΠΑΤΑΡΙΑ ΑΝΤΙΚΑΤΑΣΤΑΘΕΙ ΑΠΟ ΛΑΘΟΣ ΤΥΠΟ,  
ΠΕΤΑΞΕΤΕ ΤΙΣ ΧΡΗΣΙΜΟΠΟΙΗΜΕΝΕΣ ΜΠΑΤΑΡΙΕΣ ΣΥΜΦΩΝΑ ΜΕ ΤΙΣ ΟΔΗΓΙΕΣ

Με την παρούσα η [iHealth Lab Inc.] δηλώνει ότι η εν λόγω συσκευή [AM3S EDGE] είναι σύμφωνη με τις βασικές απαιτήσεις και άλλες σχετικές διατάξεις της Οδηγίας 1999/5/ΕΚ. Η δήλωση συμμόρφωσης με την Οδηγία 1999/5/ΕΚ και όλες οι πιστοποιήσεις και τα ρυθμιστικά έγγραφα της iHealth μπορούν να ληφθούν στον παρακάτω σύνδεσμο: <https://www.ihealthlabs.eu/support/certifications>

Επικοινωνία και εξυπηρέτηση πελατών:

Κατασκευάζεται για την iHealth Lab Inc.  
iHealth Lab Inc.

719 N. Shoreline Blvd., Mountain View, CA 94043, USA  
Τηλ.: +1-855-816-7705 [www.ihealthlabs.com](http://www.ihealthlabs.com)



Κατασκευάζεται για την iHealth Lab Europe.  
3 rue Tronchet, 75008, Paris, France  
[www.ihealthlabs.eu](http://www.ihealthlabs.eu)

Κατασκευάζεται από την iHealth Lab Inc..

No. 3 Jinping Street, YaAn Road, Nankai District, Tianjin 300190, China.

Επισκεφθείτε το δικτυακό τόπο  
[www.ihealthlabs.com](http://www.ihealthlabs.com)  
για περισσότερες πληροφορίες

---

iHealth<sup>®</sup> Edge